

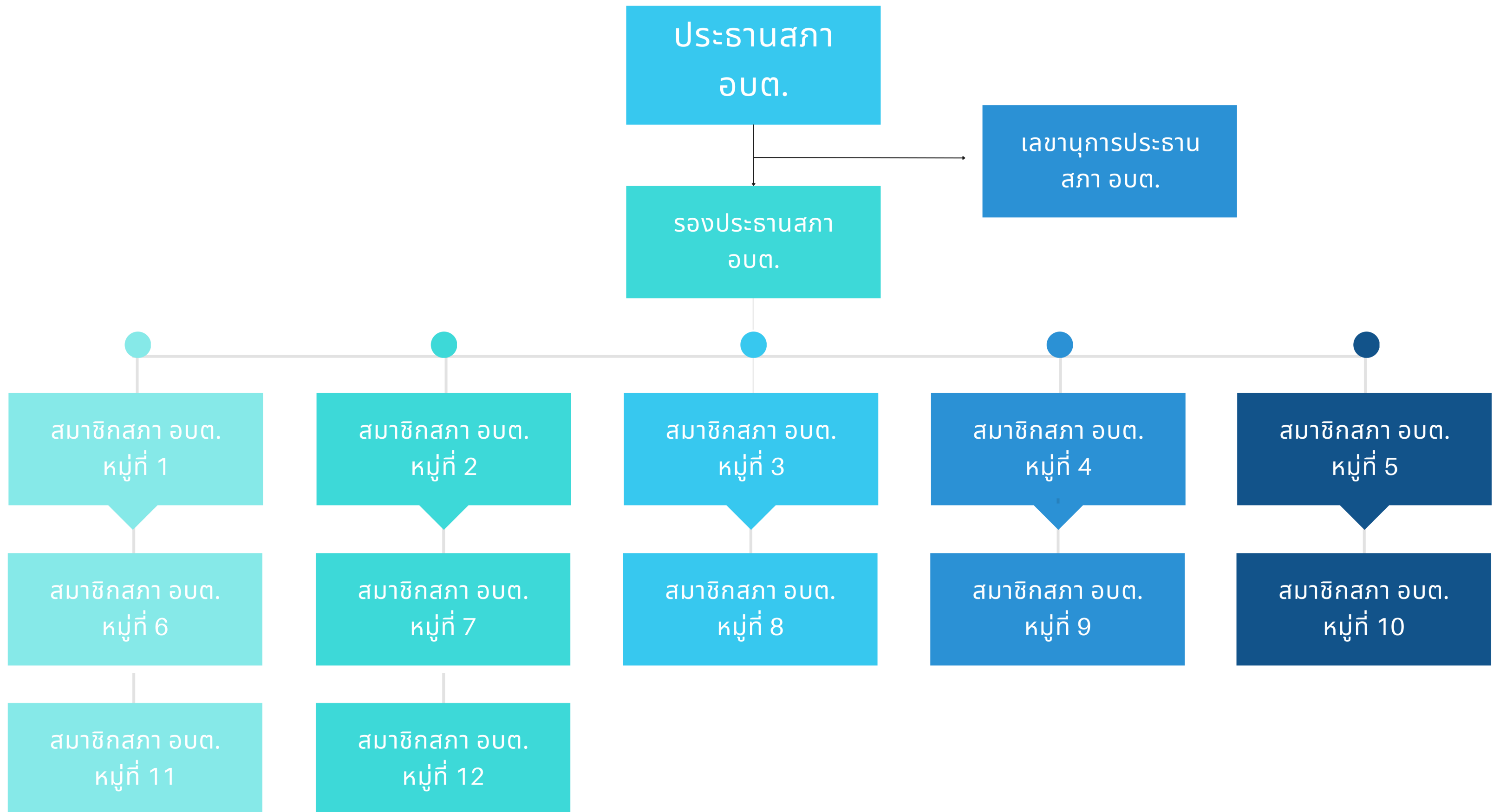
องค์การบริหารส่วนตำบลโป่งงาม อำเภอแม่สาย จังหวัดเชียงราย

โครงสร้างผู้บริหาร



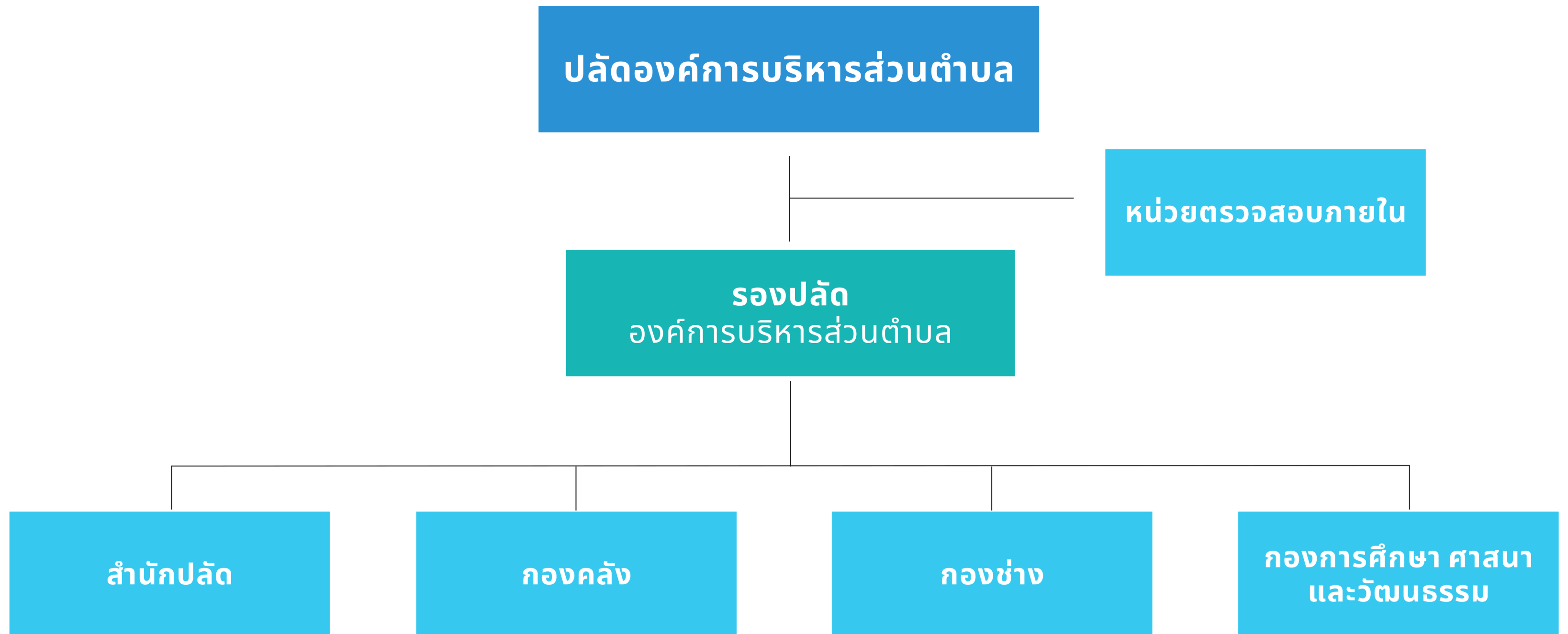
องค์การบริหารส่วนตำบลโป่งงาม อำเภอแม่สาย จังหวัดเชียงราย

สมาชิกสภาองค์การบริหารส่วนตำบลโป่งงาม

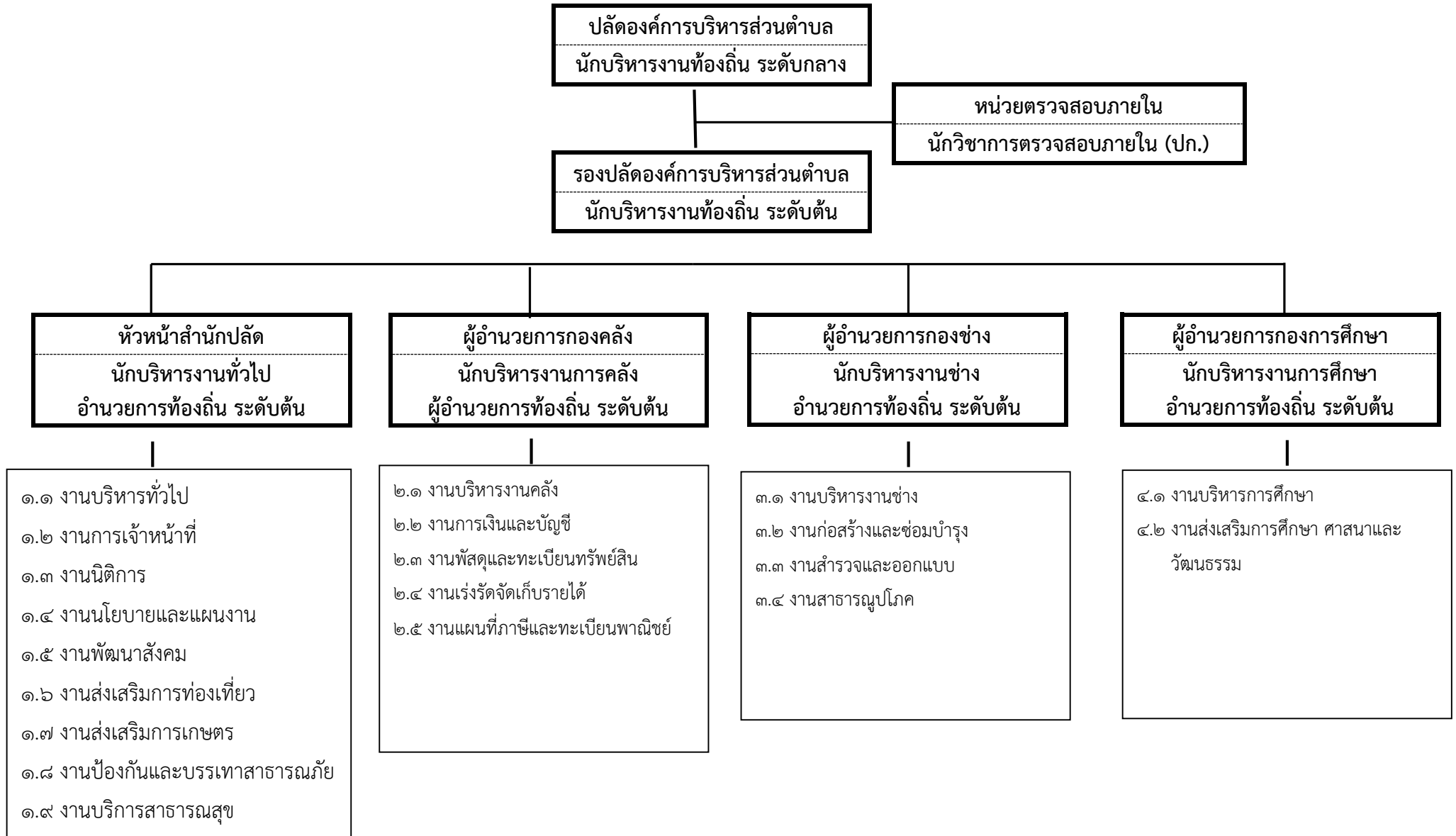


องค์การบริหารส่วนตำบลโป่งงาม อำเภอแม่สาย จังหวัดเชียงราย

โครงสร้างส่วนราชการ



โครงสร้างส่วนราชการขององค์การบริหารส่วนตำบลโป่งงาม



ผังโครงสร้างสำนักปลัด อบต.

หัวหน้าสำนักปลัด

(นักบริหารงานทั่วไประดับ ต้น) (๑)

งานบริหารทั่วไป

- หัวหน้าสำนักปลัด (นักบริหารงานทั่วไป ระดับต้น (๑))
- นักจัดการงานทั่วไป (ปก.) (๑)
- เจ้าพนักงานธุรการ (ชง.) (๑)
- ผู้ช่วยนักจัดการงานทั่วไป (๑)
- ผู้ช่วยเจ้าพนักงานธุรการ (๑)
- คนงาน (๑)
- พนักงานขับรถยนต์ (๑)

งานกรเจ้าหน้าที

- นักทรัพยากรบุคคล (ปก.) (๑)
- ผู้ช่วยนักทรัพยากรบุคคล (๑)

งานนิติกร

- นิติกร (ปก./ชก.) (๑) ว่าง

งานนโยบายและแผนงาน

- นักวิเคราะห์นโยบายและแผน (ปก.) (๑)
- ผู้ช่วยนักวิเคราะห์นโยบายและแผน (๑)

งานพัฒนาสังคม

- นักพัฒนาชุมชน (ปก.) (๑) ว่าง
- ผู้ช่วยนักพัฒนาชุมชน (๑)

งานส่งเสริมการท่องเที่ยว

- ผู้ช่วยนักพัฒนาการท่องเที่ยว (๑)

งานส่งเสริมการเกษตร

- เจ้าพนักงานการเกษตร(ปง./ชง.) (๑) ว่าง
- คนงาน (๑)

งานป้องกันและบรรเทา
สาธารณภัย

- เจ้าพนักงานป้องกันฯ (ปง./ชง.) (๑)
- ผู้ช่วยเจ้าพนักงานป้องกันฯ (๑)
- พนักงานขับเคลื่อนเครื่องจักรกลขนาดเบา (๒) ว่าง ๑

งานบริการสาธารณสุข

- นักวิชาการสาธารณสุข (ปก./ชก.) (๑) ว่าง
- คนงาน (๑)
- พนักงานขับเครื่องจักรกลขนาดเบา (๑)
- คนงานประจำรถขยะ (๓) ว่าง ๑

ผังโครงสร้างกองคลัง

ผู้อำนวยการกองคลัง
(นักบริหารงานการคลัง ระดับ ต้น) (๑)

งานบริหารงานคลัง

- ผู้อำนวยการกองคลัง
(นักบริหารงานการคลัง ระดับต้น) (๑)

งานการเงินและบัญชี

- นักวิชาการการเงินและบัญชี (ปก.) (๑)
- เจ้าพนักงานการเงินและบัญชี (พง.) (๑)
- ผู้ช่วยนักวิชาการการเงินและบัญชี (๑)
- ผู้ช่วยเจ้าพนักงานการเงินและบัญชี (๑)

งานพัสดุและทะเบียนทรัพย์สิน

- นักวิชาการพัสดุ (ปก./ชก.) (๑) ว่าง
- เจ้าพนักงานพัสดุ (พง.) (๑)
- ผู้ช่วยนักวิชาการพัสดุ (๑)
- ผู้ช่วยเจ้าพนักงานพัสดุ (๑)

งานเร่งรัดจัดเก็บรายได้

- เจ้าพนักงานจัดเก็บรายได้ (ปก./ชก.) (๑) ว่าง
- คนงาน (๑) ว่าง

งานแผนที่ภาษี
และทะเบียนพาณิชย์

ผังโครงสร้างกองช่าง

ผู้อำนวยการกองช่าง
(นักบริหารงานช่าง ระดับ ต้น) (๑)

งานบริหารงานทั่วไป

- เจ้าพนักงานธุรการ (ชง.) (๑)
- คนงาน (๑)

งานก่อสร้างและซ่อมบำรุง

- นายช่างโยธา (ปง./ชง.) (๑) ว่าง
- ผู้ช่วยช่างโยธา (๑)

งานสำรวจและออกแบบ

- วิศวกรโยธา (ปก./ชก.) (๑) ว่าง
- นายช่างโยธา (ปง./ชง.) (๑) ว่าง

งานสาธารณูปโภค

- นายช่างไฟฟ้า (ปง./ชง.) (๑) ว่าง
- ผู้ช่วยนายช่างไฟฟ้า (๑)

ผังโครงสร้างกองการศึกษา ศาสนาและวัฒนธรรม

ผู้อำนวยการกองการศึกษาฯ
(นักบริหารงานการศึกษา ระดับ ต้น) (๑) ว่าง

งานบริหารการศึกษา

- นักบริหารงานการศึกษา ระดับต้น (๑) ว่าง
- นักวิชาการศึกษา (ปก./ชก) (๑)
- เจ้าพนักงานธุรการ (ปง./ชง) (๑)
- ผู้ช่วยนักวิชาการศึกษา (๑)
- คนงาน (๓)

งานส่งเสริมการศึกษา ศาสนาและวัฒนธรรม

- นักสันทนากการ (ปก./ชก) (๑) ว่าง
- ผู้อำนวยการศูนย์พัฒนาเด็กเล็ก (๖) ว่าง
- ครูองค์การบริหารส่วนตำบล (๖)
- ผู้ดูแลเด็ก ทักษะ (๖)
- ผู้ดูแลเด็ก ทัวไป (๕)
- คนงาน (๑)

ผังโครงสร้างหน่วยตรวจสอบภายใน

